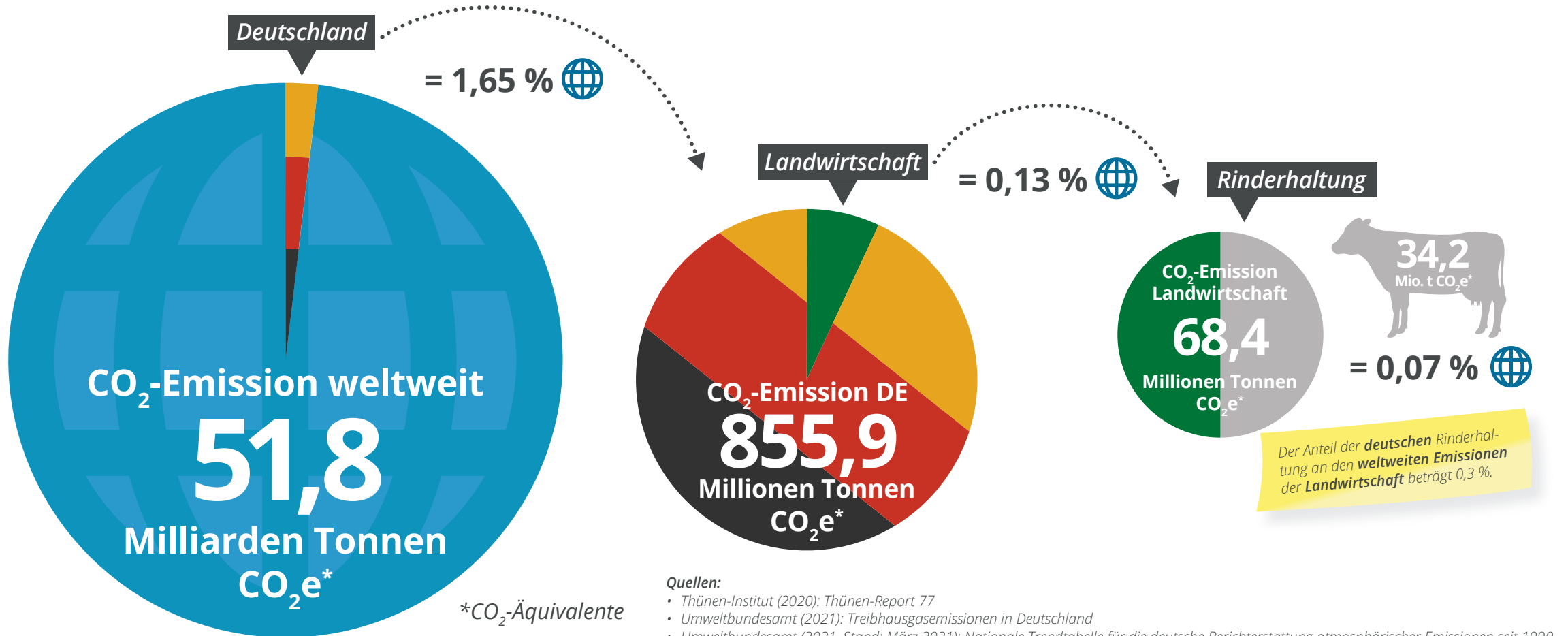


Anteil der deutschen Rinderhaltung am globalen CO₂-Ausstoß



Quellen:

- Thünen-Institut (2020): Thünen-Report 77
- Umweltbundesamt (2021): Treibhausgasemissionen in Deutschland
- Umweltbundesamt (2021, Stand: März 2021): Nationale Trendtabelle für die deutsche Berichterstattung atmosphärischer Emissionen seit 1990
- PBL Netherlands Environmental Assessment Agency (2020): Trends in global CO₂ and total greenhouse gas emissions: 2019 Report